

Nicht-Gestartete erkennen, inaktiv stellen in ORware (auslesen Starteinheit)

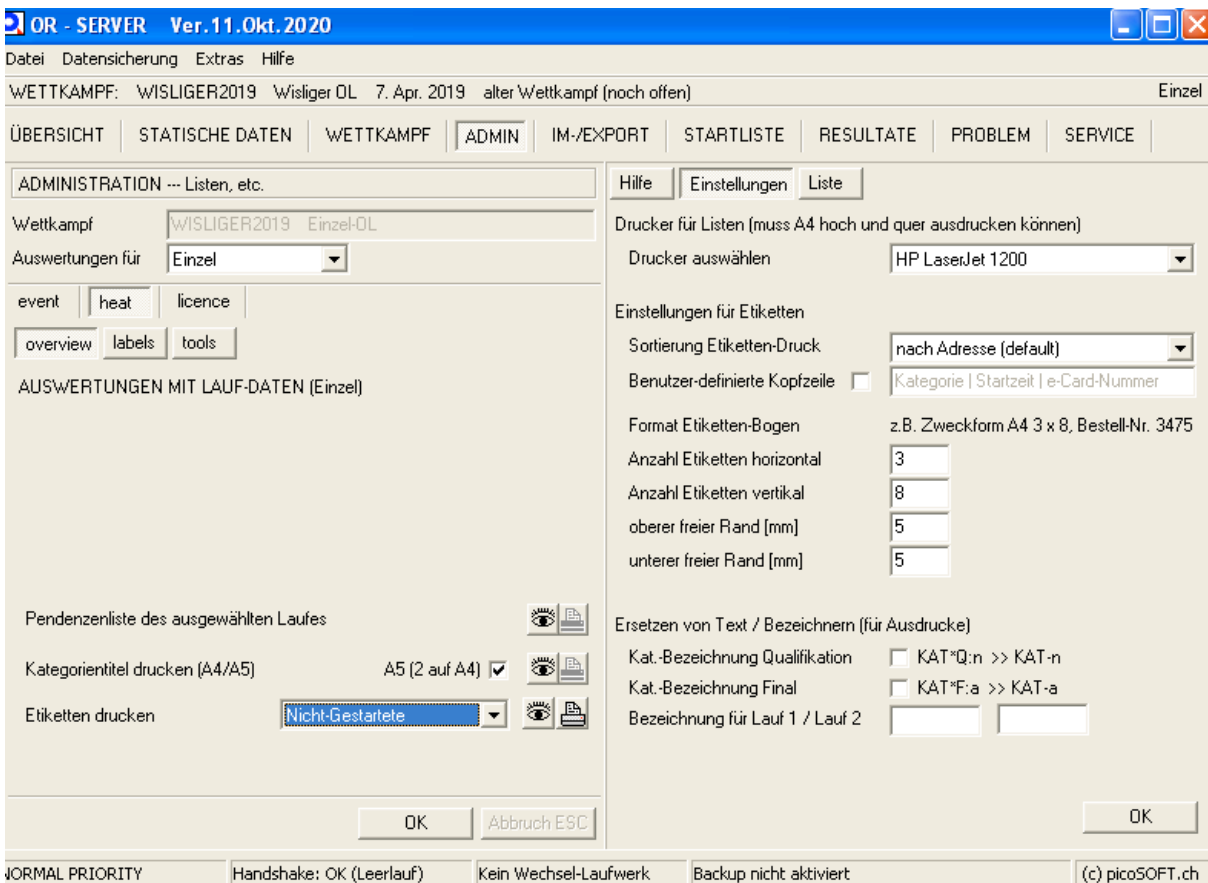
→ Starteinheit sofort nach dem letzten Start ins WKZ bringen lassen.
→ Starteinheit mit Programm SI-Config Plus auslesen
→ Backup → Export Current View → ein CSV wird exportiert → zB als Start1.csv sichern
ORserver → Resultate → Spezialfunktionen/Auswertungen → Auswertung Start-Einheit (gestartete Läufer) auswählen → los → Manuell gesetzte gestartet Flags werden zurückgesetzt | Trotzdem weiterfahren JA → das vorher gesicherte csv einlesen (bei 2 Starts beide) → wenn alle csv eingelesen – abbrechen
→ den nicht gestarteten Läufern wird das 'gestartet' Flag entfernt, somit erscheinen sie nicht mehr bei den Fehlenden. In den LiveResults werden sie auf DNS gestellt.

Ausdrucken von Etiketten für Kartenversand an Nichtgestartete Läufer → ORserver Menü Admin → heat | overview → Etiketten drucken → Nicht-Gestartete (wenn die Funktion nicht anwählbar ist, zuerst auf Auge drücken)

Bei Einstellungen können Sortierungen vorgenommen werden. Diese Sortierungen sieht man NICHT auf dem Bildschirm, sondern erst auf den Etiketten (resp. dem PDF).

Es steht da auch die voreingestellte Zweckform – Etiketten Nr 3475.

Falls die Einstellung mit Drucker nicht übereinstimmt (Adressen abgeschnitten werden) → oberer und unterer Rand anpassen oder → als PDF drucken (Drucker auswählen → PDFwriter → apply correction for PDF-printout: JA. → Das entstandene PDF auf Etiketten drucken.)



Bei Fragen bitte direkt bei picoSOFT.ch nachfragen.
Peter Fritschy, 031 839 72 10